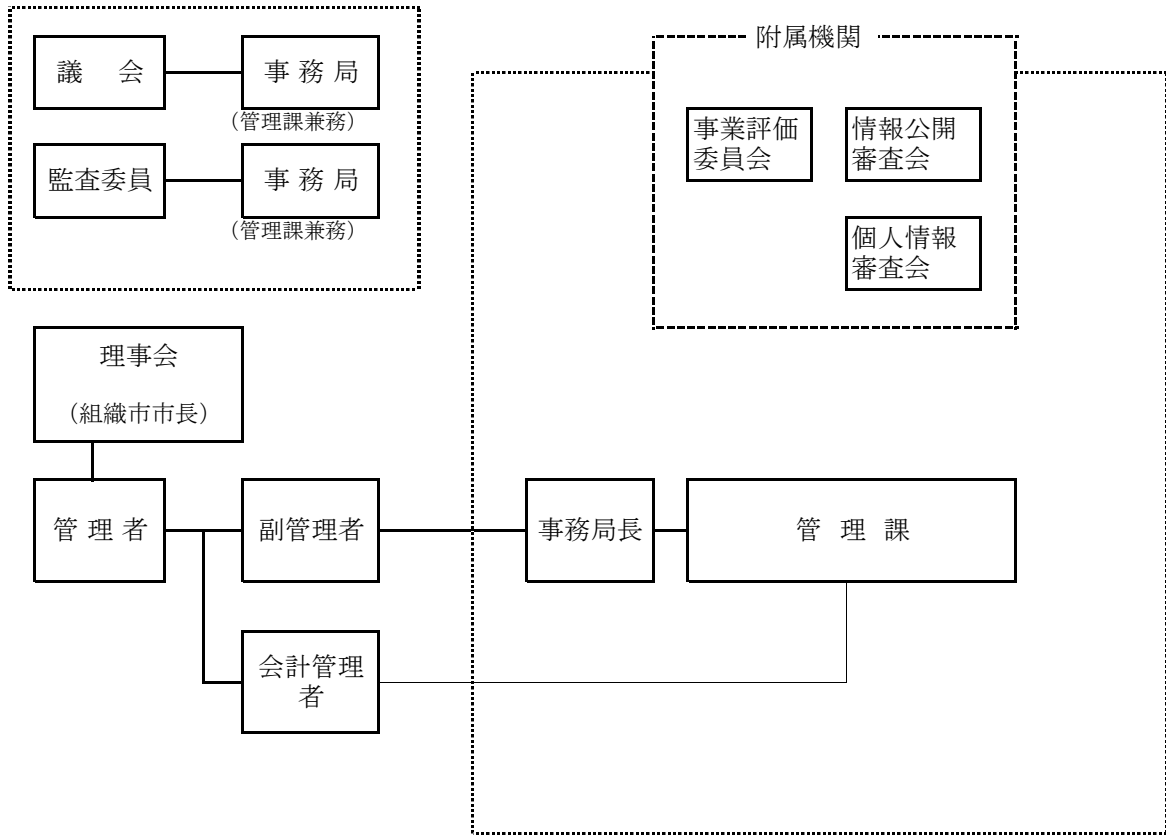


多摩六都科学館組合組織図（平成24年度）



◎多摩六都科学館組合の主要事務

- 指定管理者との連絡調整(運営連絡協議会の運営)、評価・モニタリング等(事業評価委員会の運営)
- 組合組織市との連絡調整(事務連、理事会開催等)
- 組合議会事務局の事務
- 組合監査事務局の事務
- 危機管理対策(災害対策、防災・減災等安全管理)
- 総務事務(文書法規、財政、管財、情報管理)
- 職員管理等(人事・研修、職員給与、議会議員・非常勤特別職の報酬・費用弁償、厚生福利・労働安全衛生・公務災害、公平委員会の事務等)
- 契約・検査事務(指名業者の資格審査・選定、工事等請負、物品購入、各種委託その他の契約物品、資材の検査、契約に係る検査)
- 会計事務、決算の調製、物品等の出納保管等
- 広報・広聴(組合ホームページの編集・運営、パブリックコメント等)